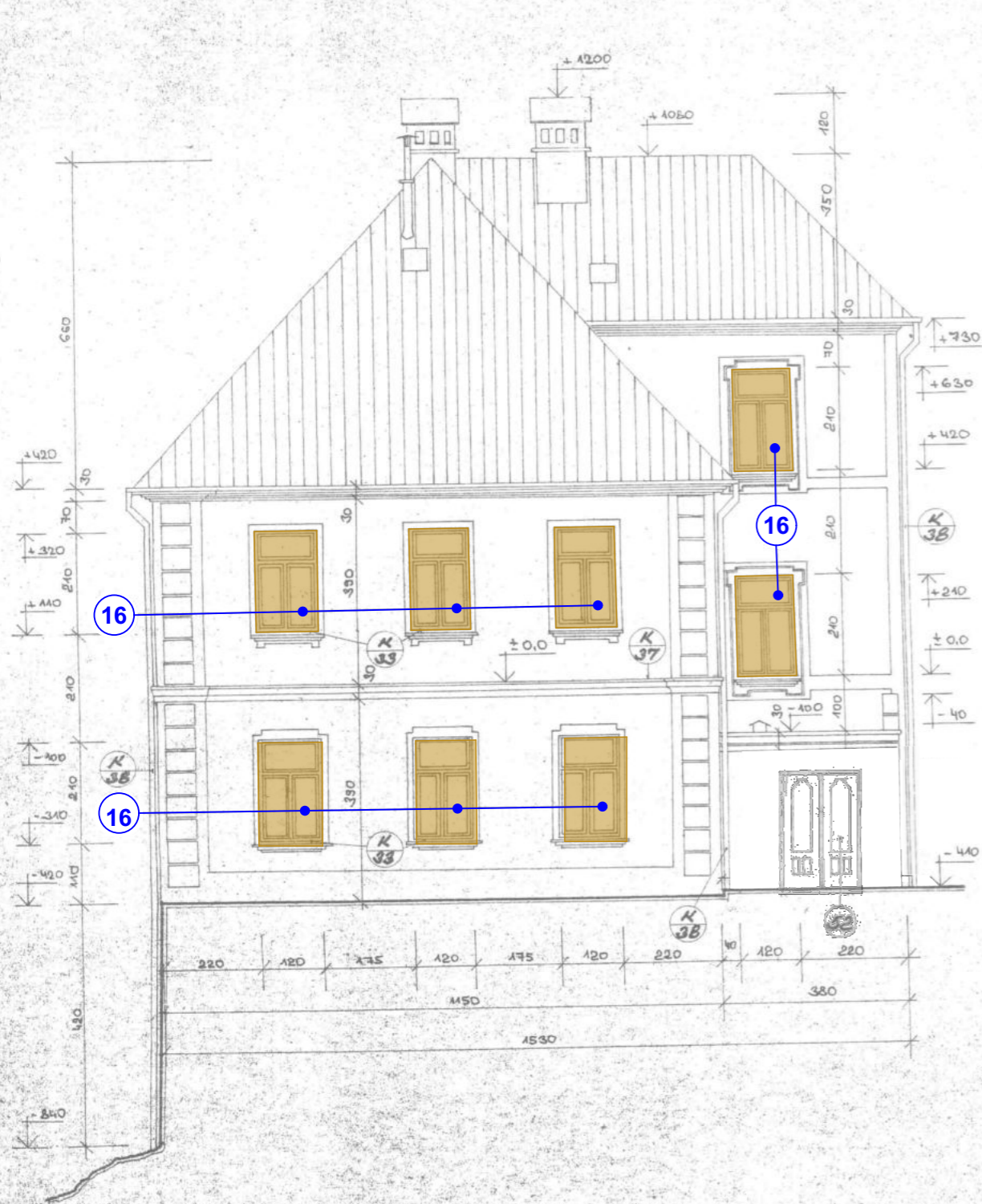
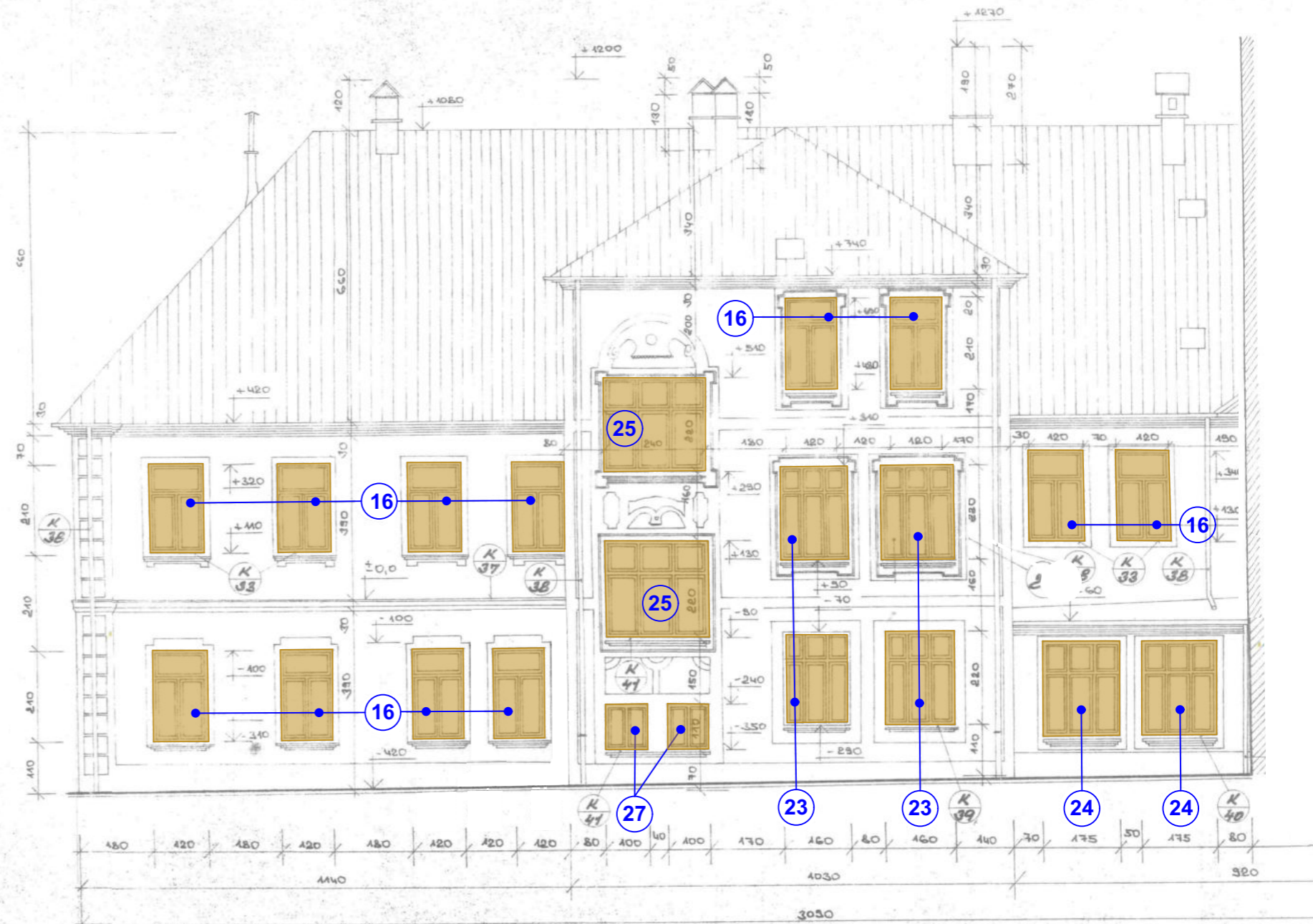


PRŮČELÍ „D“



PRŮČELÍ „E“



- etapa 2020 - rozsah prací na repase oken:**
- opálení + očištění oken
 - dopasování
 - přesklení za dvojsklo 4 - 12 - 4 s pokovením plněné argonem + zalištování
 - výměna okapniček, drobné opravy poškozených částí
 - zafrézovat silikonové komorové těsnění
 - povrchová úprava silnovrstvá lazura, barva liskový ořech
 - klempířské prvky - oprava parapetů
 - výměna poškozených oliv a půloliv, dopasování a doplnění kování
 - základní úklid po repasi oken

LEGENDA:

- PŘEDCHOZÍ ETAPY - JIŽ PROVEDENÉ ČÁSTI REPASOVANÝCH VYMĚNĚNÝCH OKEN A DVEŘÍ
- ETAPA 2020 - REPAS STÁVAJÍCÍCH DUBOVÝCH OKEN VČ. N.

POZNÁMKA:

- ROZMĚRY UVEDENÉ VE VÝPISU TRUHLÁŘSKÝCH VÝROBKŮ JE TŘEBA POVAŽOVAT ZA INFORMATIVNÍ. PŘI VÝROBĚ NOVÝCH / OPRAVĚ OKEN JE NUTNO, ABY SI DODAVATEL JEDNOTLIVÉ OKENNÍ OTVORY PŘESNĚ ZAMĚŘIL, NEBOŽ DODATEČNÉ ÚPRAVY TĚCHTO OTVORŮ Z VNĚJŠÍHO LÍCE BUDOVY NEJSOU S OHLEDEM NA STÁVAJÍCÍ FASÁDU POVOLENY.
- PŘED VLASTNÍM ZAHÁJENÍM PRACÍ POSODÍ DODAVATEL POTŘEBNÝ ROZSAH OPRAVY JEDNOTLIVÝCH TRUHLÁŘSKÝCH VÝROBKŮ. VE VÝPISU VÝROBKŮ JE UVEDEN PŘEDPOKLÁDANÝ ROZSAH PRACÍ.